

cms-kb

Christoph Merian Kantonalbanken Stiftung

Jahresbericht 2017

Christoph Merian Kantonalbanken Stiftung
Eine gemeinnützige Stiftung für die Region Basel

Drei starke Partner für eine starke Region Basel

Die Christoph Merian Kantonalbanken Stiftung (CMS-KB) ist eine 2008 von der Christoph Merian Stiftung (CMS), der Basellandschaftlichen und der Basler Kantonalbank gegründete gemeinnützige Stiftung.

Die CMS-KB ist eine unselbstständige Stiftung der Christoph Merian Stiftung und als solche deren Grundsätzen verpflichtet. Sie fördert soziale, kulturelle und Umweltzwecke. Diese Zwecke werden auf dem Gebiet der Kantone Basel-Landschaft, Basel-Stadt und den angrenzenden Gebieten verfolgt.

cms

Christoph Merian Stiftung



**Basler
Kantonalbank**



**Basellandschaftliche
Kantonalbank**

Stiftungsrat

Der Stiftungsrat der CMS-KB ist für die strategische Führung der Stiftung zuständig und setzt sich aus vier Personen zusammen, welche Ihre Tätigkeit ehrenamtlich ausüben:

- **Dr. Lukas Faesch**
Präsident der Stiftungskommission CMS
- **Dominik Galliker**
Mitglied der Geschäftsleitung der Basler Kantonalbank
- **Kaspar Schweizer**
Mitglied der Geschäftsleitung der Basellandschaftlichen Kantonalbank
- **Dr. Beat von Wartburg**
Direktor CMS

Geschäftsführung

- **Anna Bonacci**
Dachstiftung & Fördermanagement CMS

Was wir fördern

Mit über einer halben Million Franken hat die CMS-KB in den letzten Jahren Sozialprojekte für bedürftige Kinder, Frühförderungsprogramme, neue Plattformen für Kunstschaffende, ökologische Lehr- und Erlebnisveranstaltungen für Schülerinnen und Schüler und vieles mehr unterstützt. Nachhaltige Entwicklungsprojekte, die es sonst nicht gegeben hätte. Die Stiftung kann dabei von der langjährigen Erfahrung der CMS profitieren, unter deren Dach sie aktiv ist.

Unsere Förderschwerpunkte

• Soziales

Armut, Kinder und Jugendliche

Im Bereich Soziales unterstützen wir wegweisende Projekte für die Region Basel, insbesondere für benachteiligte Bevölkerungsgruppen. Solidarität und soziale Integration als Fundament für eine zukunftsfähige Gesellschaft leiten uns in unserem Handeln.

• Natur

Umweltbildung, Ökologie

Im Bereich Natur engagieren wir uns für den Erhalt einer intakten Umwelt. Mit Umweltbildungsprojekten bringen wir Kindern und Jugendlichen die Landwirtschaft und die Kreisläufe der Natur näher. Wir sind überzeugt, dass sich der Einsatz für die Umwelt in allen Aspekten der Stiftungsarbeit lohnt.

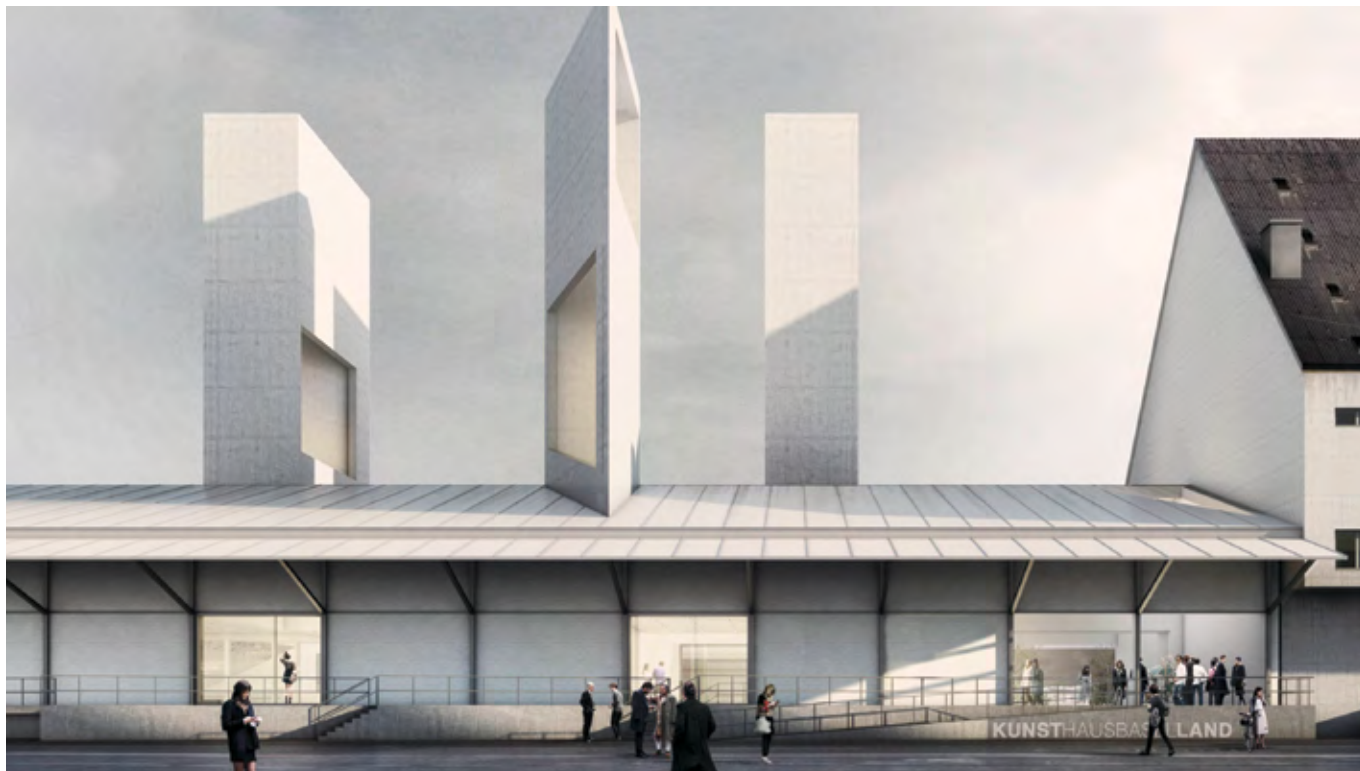
• Kultur

Visuelle Kunst, Kreativwirtschaft

Im Bereich Kultur fördern wir gezielt die Rahmenbedingungen für die Entstehung und die Vermittlung von Kulturschaffen. Wir unterstützen Kulturschaffende, Projekte und Institutionen. Wir sind überzeugt, dass ein reiches Kulturangebot für die gesellschaftliche Identität und Integration wichtig und für die Region Basel ein wesentlicher Standortfaktor ist.

Was wir 2017 gefördert haben

Mit gutem Beispiel voran: Die CMS-KB unterstützt den Neubau des Kunsthauses BL



Der aktuelle Standort des Kunsthauses Baselland an der St. Jakobs-Strasse in Muttenz ist, das ist mittlerweile unumstritten, nicht ideal. Eines der führenden Ausstellungshäuser für regionale, nationale und internationale zeitgenössische junge Kunst in der Region Basel mit über 1'500 Quadratmetern Ausstellungsfläche steht zurzeit noch in einem abgeschotteten Industrieareal zwischen Sport- und Einkaufszentren. Der Vorstand des Kunstvereins Baselland und der Stiftungsrat der Stiftung Kunsthaus Baselland (Eigentümerin der Liegenschaft in Muttenz) haben deshalb Alternativen geprüft, und die CMS hat Hand geboten und ihnen die Dreispitzhalle auf dem Dreispitz angetragen. Gemeinsam wurde 2014/15 ein Konkurrenzverfahren durchgeführt, dessen Siegerprojekt vom Architekturbüro Buchner Bründler nun realisiert werden soll. Ein erster Schritt dazu wurde im Sommer 2017 getan, als die Stiftung Kunsthaus Baselland die Dreispitzhalle im Baurecht von der CMS übernahm.

Noch sind Verein und Stiftung mit dem Fundraising für das neue Kunsthaus beschäftigt. Um ihre diesbezüglichen Bemühungen zu unterstützen, beteiligt sich die CMS-KB mit einem Beitrag an die Baukosten in der Höhe von CHF 330'000. Der Beitrag konnte nicht zuletzt dank der beiden Schenkungen von Eduard Bachmann-Müller und Giulia Pennacchio-Hürlimann an die CMS-KB gesprochen werden.

Für die CMS-KB bedeutet der substanzielle Beitrag an das Kunsthaus Baselland einerseits die Weiterführung eines schon lange währenden Engagements für die regionale kulturelle Vielfalt und für den Dreispitz als Ort der Kreativwirtschaft (die CMS-KB hatte bereits mit dem Designmarkt 2009–2012 eine auch medial vielbeachtete Vorreiterrolle eingenommen). Das Engagement der CMS-KB kann und soll aber auch für andere bestehende Stiftungen, Firmen und Private Anreiz und ein Beispiel dafür sein, wie Stiftungskapital nachhaltig, direkt und im Interesse der ganzen Region zukunftsweisend eingesetzt werden kann.

Die CMS-KB hat den Neubau des Kunsthaus BL im Jahr 2017 mit einem Beitrag von CHF 330'000 unterstützt (noch nicht ausbezahlt).

kunsthausbaselland.ch

Was wir 2017 gefördert haben

Comic Stipendium Deutschschweizer Städte

Das im Jahr 2014 für drei Jahre von den fünf Deutschschweizer Städten Bern, Luzern, St. Gallen, Zürich und Winterthur lancierte Pilotprojekt der Comic-Stipendien wird um zwei Jahre verlängert. Ziel ist, Zeichnerinnen und Zeichnern direkt zu fördern und das Medium Comic als eigenständige Kunstform zu stärken. Dank dem Beitrag der CMS-KB von CHF 15'000 können in den Jahren 2017 und 2018 auch Basler Comiczeichnerinnen und -zeichner teilnehmen.

Die CMS-KB hat das Comic-Stipendium im Jahr 2017 mit einem Beitrag von CHF 15'000 unterstützt.

comicstipendien.ch

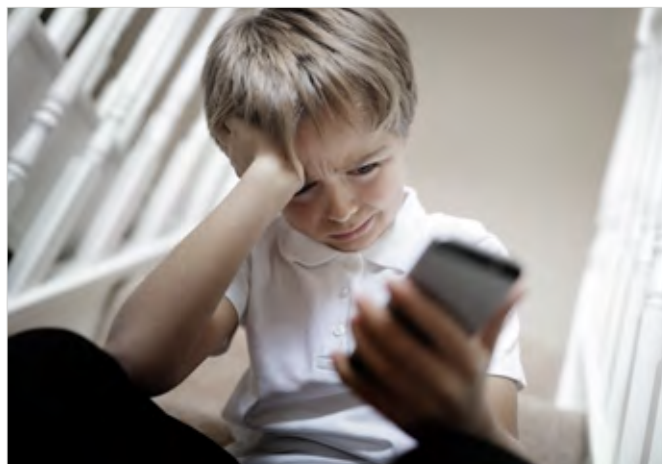


Geocach-Workshop «Datenschutz und Privatsphäre im Internet»

Seit 2015 bietet die MedienFalle Basel ein Wochenendworkshop zum Thema «Datenschutz und Privatsphäre im Internet» an, welches Jugendlichen die Möglichkeit bietet auf spielerische Art und Weise den Umgang mit medialen Angeboten zu lernen. Zusammen mit professionellen Medienpädagoginnen und -pädagogen, die technischen Support und Denkanstösse im Umgang mit den medialen Angeboten bieten, erstellen die Teilnehmenden einen Multi-Geocach – eine Schnitzeljagd mit dem Handy –, der mit Inhalten zum Thema Datenschutz und Privatsphäre gefüllt wird.

Die CMS-KB hat 2017 die Durchführung des Geocach-Workshops «Datenschutz und Privatsphäre im Internet» mit einem Beitrag von CHF 6'000 ermöglicht.

www.theaterfalle.ch



Was Sie tun können

Die Unterstützung der Projekte war auch im 2017 nur dank privater Spenden möglich. Wir bedanken uns an dieser Stelle bei allen Spenderinnen und Spendern, welche durch ihren Beitrag die Projekte ermöglicht haben.

Auch im Jahr 2018 sind wir auf Spenden und Zuwendungen angewiesen. Als gemeinnützige Stiftung bieten wir ein Dach für private Förderer, Firmen und Stiftungen mit kleinen, mittleren und grossen Vermögen. Wir ermöglichen Ihnen, Ihre persönlichen Förderanliegen wirksam, kosteneffizient und professionell umzusetzen. Sprechen Sie mit Ihrem Kundenberater oder kontaktieren Sie uns direkt. Wir zeigen Ihnen gerne alle Möglichkeiten auf und suchen die für Sie passende Lösung.

Ihre Vorteile

Jeder gespendete Franken fliesst direkt in ganz konkrete Projekte. Verwaltungs- und Betriebskosten übernehmen die drei beteiligten Partner. Die Stiftung ist im eidgenössischen Stiftungsregister eingetragen und von der Besteuerung befreit. Steuerbefreit ist auch Ihre Spende.

Spendenkonto

• Basler Kantonalbank

Aeschenvorstadt 41, 4002 Basel
Konto-Nr.: 0165.5106.1122
IBAN: CH0900770016551061122

• Basellandschaftliche Kantonalbank

Rheinstrasse 7, 4410 Liestal
Konto-Nr.: 0162.3303.6342
IBAN: CH4400769016233036342

Für Beratung oder Fragen

Anna Bonacci, Geschäftsführerin
Christoph Merian Kantonalbanken Stiftung c/o
CMS, St. Alban-Vorstadt 12, Postfach, 4002 Basel
061 226 33 65, info@cms-kb.ch
www.cms-kb.ch

cms-kb

Christoph Merian Kantonalbanken Stiftung

Eine gemeinnützige Stiftung für die Region Basel.